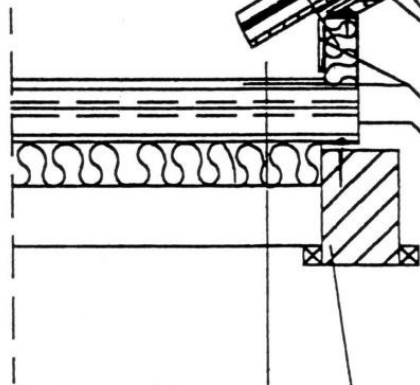


SZCZEGÓŁ B

OCIEPLENIE PODSTAWY
STYROPIAN 50



LISTWA GÓRNA ALUMINIOWA 8866
USZCZELKA S-185
POLIWĘGLAN 20
USZCZELKA SD-1
OBRÓBKA Z BLACHY LAKIEROWANEJ
PODSTAWA ŚWIETLIKA WYKONANA Z BLACHY STAL. 3 x 50 x 300 OCYNK. LAKIEROWANA PROSZKOWO, KOLOR RAL

PŁATWIE 200x300

PAPA TERMO-ZGRZEW.
WARSTWA PODKŁADOWA
OBRÓBKA BLACHARSKA
PŁYTA PILŚNIOWA
FOLIA PAROPRZEP.
BLACHA TRAPEZOWA T55
STYROPIAN